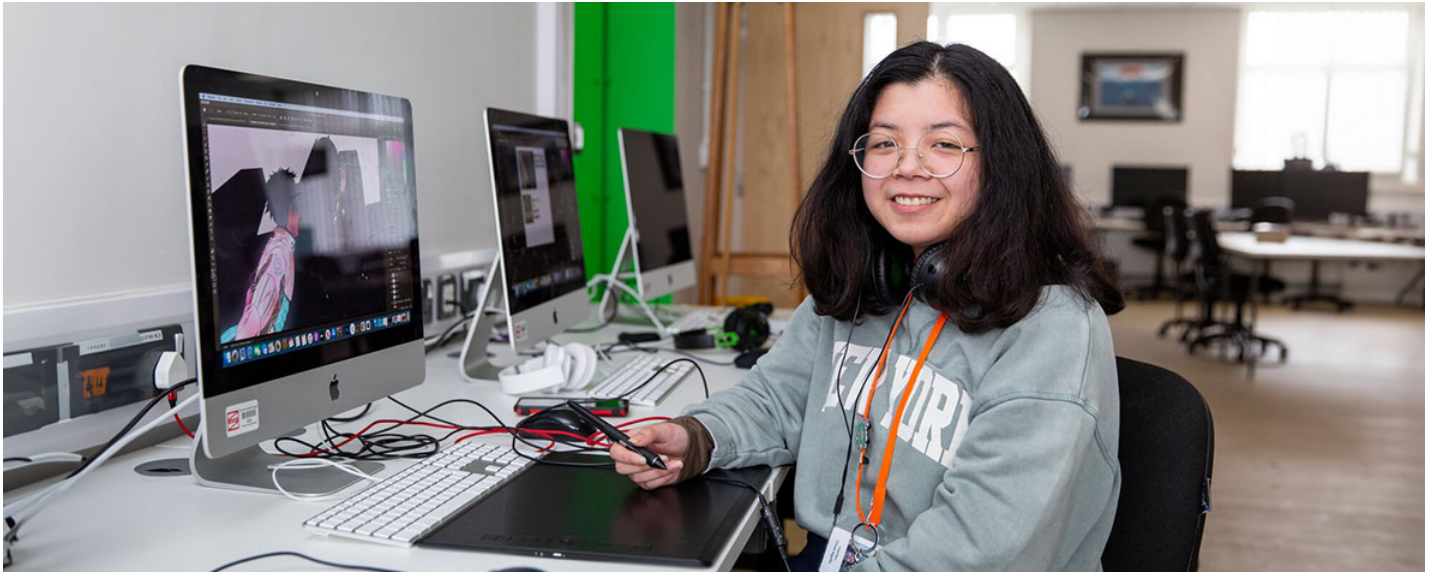


UAL Diploma mewn Cynhyrchu a Thechnoleg Cyfryngau Creadigol (Dylunio Metaverse) Lefel 3



Yn gwyno

Mae'r cwrs hwn yn berffaith i chi os oes gennych ddiddordeb mewn dylunio digidol creadigol yn arwain at gyflogaeth mewn lluo o feysydd, gan gynnwys cyfryngau sain/gweledol/rhyngweithiol, cyhoeddusrwydd a marchnata, dylunio cynnyrch a rhith-wirionedd.

Dyma'r cwrs i chi os...

... ydych eisiau datblygu eich sgiliau creadigol

...ydych yn mwynhau dylunio, gweithio gyda thechnoleg a datblygu syniadau ar gyfer cynnyrch

... ydych eisiau gyrfa mewn ystod eang o ddiwydiannau creadigol

Beth fyddaf yn ei wneud?



TAFLEN GWYBODAETH AM Y CWRS

Mae hwn yn gwrs creadigol llawn amrywiaeth sy'n anelu at gynhyrchu'r genhedlaeth nesaf o ddylunwyr ac artistiaid. Byddwch yn astudio ystod eang o bynciau er mwyn datblygu eich sgiliau creadigol, fel dylunio a datblygu cysyniad, rhyngwyneb technoleg, modelu ac animeiddio 3D, dylunio tudalennau gwe/apiau/gemau, cynhyrchu fideo digidol a dylunio cynnyrch. Byddwch yn dod i ddeall pecynnau meddalwedd creadigol gan gynnwys Photoshop, 3D Studio Max a Dreamweaver, a phrofi llw o friffiau dylunio i feithrin eich sgiliau technegol. Mae'r cwrs hefyd yn cynnwys llw o sesiynau ymarferol wedi eu hanelu at gynhyrchu portffolio creadigol o ystod eang i helpu ichi symud ymlaen at brifysgol neu gyflogaeth. Drwy gydol y cwrs, byddwch yn cael eich asesu ar eich gwaith cwrs, yn y pen draw yn cyrraedd Lefel 3 Technoleg a Chynhyrchu Cyfryngau Creadigol, yn ogystal â chymwysterau cynorthwyol priodol i ymestyn eich sgiliau;

[Gweithgareddau Sgiliau](#) a [Saesneg a Mathemateg](#).

Beth a ddisgwylir ohonof i?

O ran cymwysterau, mae angen i chi fod ag o leiaf 5 TGAU Gradd C neu uwch, gan gynnwys Celf/TGCh ac un ai Mathemateg/Rhifedd neu Gymraeg Iaith Gyntaf/Saesneg, neu gymhwyster Diploma Lefel 2 priodol ar Radd Teilyngdod gyda TGAU Gradd C neu uwchmewn un ai Mathemateg/Rhifedd neu Gymraeg Iaith Gyntaf/Saesneg.

Gan fod hwn yn gwrs creadigol, byddwch hefyd angen bod ag ymagwedd ben agored i feddwl am syniadau a datrysiadau i friffiau dylunio a bydd disgwyl ichi ymrwymo i bresenoldeb llawn.

Beth sy'n digwydd nesaf?

Wedi ichi gwblhau'r cwrs, gallwch fynd ymlaen i astudio Gradd Sylfaen Menter Creadigol (Cyfathrebu Graffeg) gyda Coleg Gwent neu unrhyw gwrs lefel prifysgol arall. Fel arall, gallwch gael eich cyflogi yn y diwydiannau cyfryngau neu amlgyfrwng neu rôl berthnasol (er enghraifft, marchnata neu ddylunio) mewn sector arall.

Gwybodaeth Ychwanegol

Cyn ichi gael eich derbyn, bydd angen ichi ddod am gyfweliad i drafod eich sgiliau, amcanion ac unrhyw gynlluniau gyrfa pellach gydag aelod o dîm y cwrs er mwyn gweld ai hwn yw'r dewis iawn ar eich cyfer chi. Dewch ag unrhyw waith creadigol, dylunio neu dechnoleg rydych

Apply online at www.colegwent.ac.uk

studentrecruitment@colegwent.ac.uk | 01495 333777 (Croesawn alwadau yn Gymraeg)





TAFLEN GWYBODAETH AM Y CWRS

wedi eu gwneud gyda chi, fel llyfrau braslunio, lluniau, gwaith fideo, cerddoriaeth ac yn y blaen.

Apply online at www.coleggwent.ac.uk

studentrecruitment@coleggwent.ac.uk | 01495 333777 (Croesawn alwadau yn Gymraeg)

