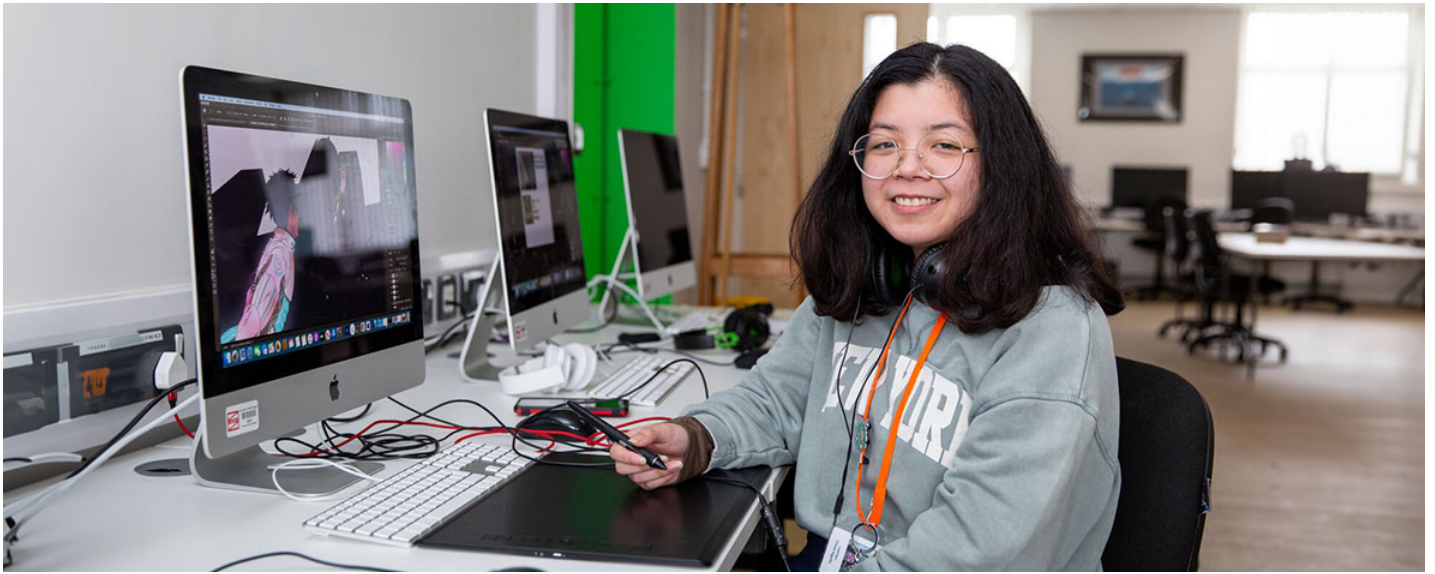


## OCR Diploma Technegol Caergrawnt yn y Cyfryngau Lefel 2



### Yn gwyno

Mae'r cwrs hwn yn eich cyflwyno i'r sgiliau sy'n ofynnol gan y cyfryngau amrywiol.

### Dyma'r cwrs i chi os...

- ... Ydych yn greadigol
- ... Ydych eisiau gyrfa sy'n ymwneud â thechnoleg
- ... Ydych yn gweithio'n galed ac yn gallu cymell eich hun

### Beth fyddaf yn ei wneud?

Mae'r cwrs hwn yn addas i unrhyw un sydd eisiau gweithio mewn swydd greadigol sy'n ymwneud â thechnoleg a symud ymlaen i gwrs Lefel 3 mewn maes pwnc perthnasol (e.e. y cyfryngau creadigol, y cyfryngau rhyngweithiol, dylunio gemau, graffeg neu ffotograffiaeth).



# TAFLEN GWYBODAETH AM Y CWRS

Byddwch yn adeiladu eich dealltwriaeth a galluoedd ymarferol mewn amrywiaeth o brosesau a meddalwedd a byddwch yn cwblhau ystod o aseiniadau ymarferol. Byddwch yn gweithio'n annibynnol ac fel rhan o dîm ar gyfer aseiniadau ymarferol.

Bydd gennych fynediad at y feddalwedd Adobe Creative Cloud a'r cyfrifiaduron Apple Mac diweddaraf, ynghyd â chyfleusterau cyfredol rhagorol.

Cewch eich asesu drwy waith ymchwil a dadansoddi, gwaith ysgrifenedig, dylunio creadigol, defnydd o dechnoleg, datrys problemau, a gwerthuso. Pan fyddwch yn ei gwblhau, byddwch yn ennill:

Diploma OCR Lefel 2 mewn Cynhyrchu'r Cyfryngau  
Cymwysterau cynorthwyol priodol er mwyn ehangu eich set sgiliau a bodloni anghenion y diwydiant

[Gweithgareddau Sgiliau](#)

[Mathemateg a Saesneg](#)

## Beth a ddisgwylir ohonof i?

I gofrestru, mae angen i chi fod ag o leiaf 4 TGAU, Gradd D neu uwch, gan gynnwys mewn un ai Mathemateg/Rhifedd neu Gymraeg Iaith Gyntaf/Saesneg, neu gymhwyster Diploma Lefel 1 priodol yn y maes galwedigaethol perthnasol sy'n cynnwys un ai TGAU Mathemateg/Rhifedd neu Gymraeg Iaith Gyntaf/Saesneg.

Dylech allu datblygu syniadau creadigol a bod yn barod i archwilio ystod eang o brosesau technolegol. Mae ymrwymiad llawn i bresenoldeb yn angenrheidiol, yn ogystal â pharch tuag at eraill, y gallu i gymell eich hun a brwdfrydedd tuag at y pwnc. Mae disgwyl i chi barhau gyda'ch astudiaethau a'ch gwaith cwrs yn ystod eich amser eich hun.

## Beth sy'n digwydd nesaf?

Ystod o Ddiplomau Estynedig Lefel 3 mewn disgyblaethau Creadigol, megis Diploma Technegol Caergrawnt OCR yn y Cyfryngau Digidol, Aml-gyfrwng, Dylunio Gemau, Ffotograffiaeth neu

[BTEC mewn Celf a Dylunio.](#)

Cyfleoedd gyrfa posibl yn y cyfryngau mewn rolau fel animeiddiwr, golygydd comisiynu,

Apply online at [www.coleggwent.ac.uk](http://www.coleggwent.ac.uk)

[studentrecruitment@colegwent.ac.uk](mailto:studentrecruitment@colegwent.ac.uk) | 01495 333777 (Croesawn alwadau yn Gymraeg)





## TAFLEN GWYBODAETH AM Y CWRS

marchnatwr digidol, cynorthwydd golygyddol, cyfarwyddwr ffilm, golygydd ffilm/fideo, dylunydd graffeg, technegydd golau, darlledu/ffilm/fideo, rheolwr lleoliad, golygydd erthyglau cylchgrawn, newyddiadurwr cylchgrawn, cynllunydd y cyfryngau, cynllunydd cynhyrchu print, ymchwilydd rhaglen, cynorthwydd darllediadau radio, cynhyrchydd radio, rhedwr, technegydd sain, ymchwilydd telegyfathrebu, gweithredwr camera teledu, cynhyrchydd teledu/ffilm/fideo, rheolwr llawr teledu, cydlynnydd cynhyrchu teledu, dylunydd gwefannau.

### Gwybodaeth Ychwanegol

Fel rhan o'r gofynion mynediad bydd disgwyl i chi fynychu sesiwn flasau.

Apply online at [www.coleggwent.ac.uk](http://www.coleggwent.ac.uk)

[studentrecruitment@colegwent.ac.uk](mailto:studentrecruitment@colegwent.ac.uk) | 01495 333777 (Croesawn alwadau yn Gymraeg)

