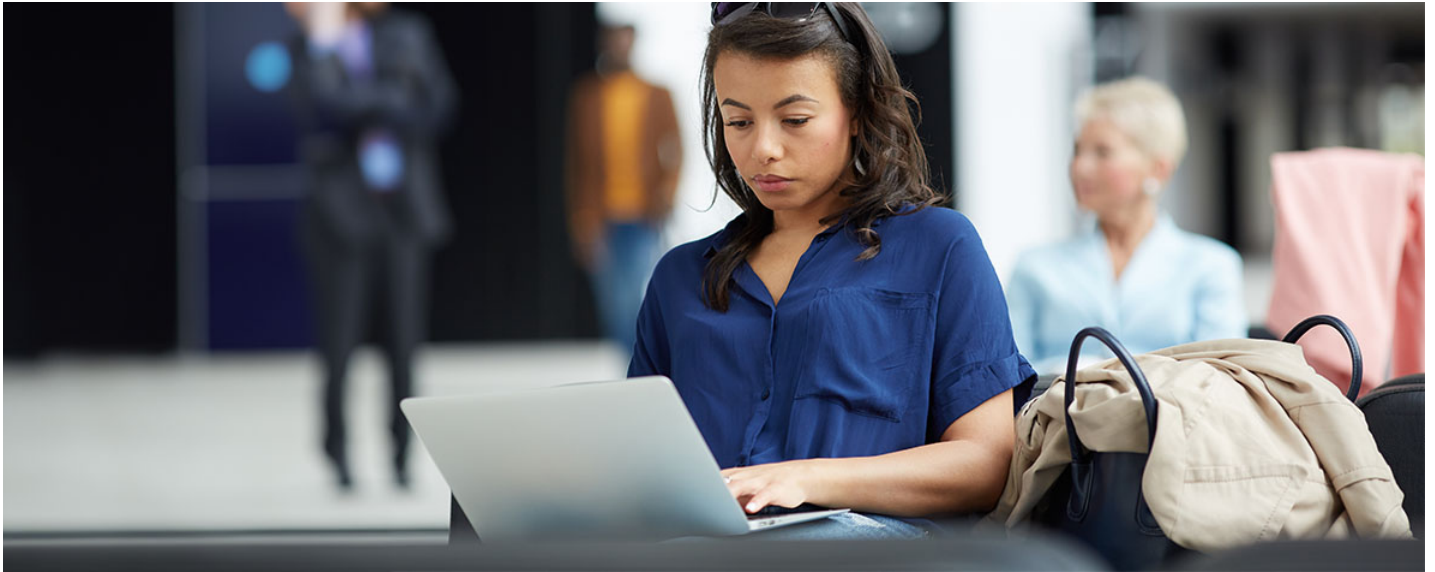


## Agored Cymru Diploma Mynediad i Addysg Uwch (Gofal Iechyd) Lefel 3



### Yn gwyno

Mae'r cwrs hwn yn un delfrydol os ydych eisiau symud ymlaen i Addysg Uwch (AU) ac i broffesiwn gofal iechyd. Mae'n cynnig llwybr carlam (1 flwyddyn) ac yn rhoi'r cyfle ichi astudio ar gwrs gradd cysylltiedig â gofal iechyd.

### Dyma'r cwrs i chi os...

... hoffech fynd i'r brifysgol, ond fe wnaethoch adael yr ysgol heb y cymwysterau sydd eu hangen arnoch.

... ydych eisiau paratoi ar gyfer astudio ar lefel prifysgol

... oes gennych ddiddordeb mawr mewn astudiaethau a gyrfaoedd cysylltiedig ag iechyd.

...os ydych chi'n dychwelyd i addysg neu mewn cyflogaeth ac yn dymuno uwchsgilio.



# TAFLEN GWYBODAETH AM Y CWRS

## Beth fyddaf yn ei wneud?

Bydd y cwrs hwn yn eich paratoi ar gyfer astudiaethau pellach sy'n gysylltiedig ag iechyd. Byddwch hefyd yn ennill sgiliau megis rhai rheoli amser, gwaith tîm a chyfathrebu, ac yn datblygu sgiliau astudio ymchwiliol i'ch helpu gyda'ch astudiaethau yn y dyfodol.

Gallai amrywiaeth o unedau gynnwys y canlynol:

Cyfathrebu  
Rhifedd  
Cymdeithaseg  
Cemeg  
Astudiaethau Iechyd  
Seicoleg  
Anatomeg a Ffisioleg

Asesir hyn trwy Asesiadau Ffurfiol Mewnol. Byddwch yn cynnal ystod o feini prawf asesu trwy aseiniadau, arholiadau amser penodol mewnol, cyflwyniadau llafar, tasgau ymarferol a thraethawd estynedig. Byddwch yn cyflawni Diploma Agored Cymru Mynediad i AU – Gofal Iechyd, a fydd yn dal pwyntiau UCAS.

## Beth a ddisgwylir ohonof i?

Mae Gradd C neu uwch mewn TGAU Saesneg a Mathemateg yn ddymunol. Bydd gofyn i ddysgwyr sydd heb gymwysterau gael asesiadau rhifedd a llythrennedd a chyflawni Lefel 2 o leiaf. Mae hwn yn gwrs dwys sy'n gofyn am lefel uchel o ymrwymiad ac ymroddiad. Bydd disgwyl i ymgeiswyr fynychu pob sesiwn ac ymgymryd ag astudio annibynnol sylweddol.

Mae dangos parch tuag at eraill, brwdfrydedd am y pwnc a hunan gymhelliant yn rhinweddau hanfodol rydym yn disgwyl eu gweld ym mhob un o'n dysgwyr. Mae'n rhaid cwblhau pob aseiniad yn llwyddiannus er mwyn ennill y cymhwyster.

## Beth sy'n digwydd nesaf?

Addysg Uwch mewn meysydd megis nyrsio, parafeddygaeth, hylenydd deintyddol, dietegydd, bydwreigiaeth a therapi lleferydd.

Apply online at [www.coleggwent.ac.uk](http://www.coleggwent.ac.uk)

[studentrecruitment@coleggwent.ac.uk](mailto:studentrecruitment@coleggwent.ac.uk) | 01495 333777 (Croesawn alwadau yn Gymraeg)

