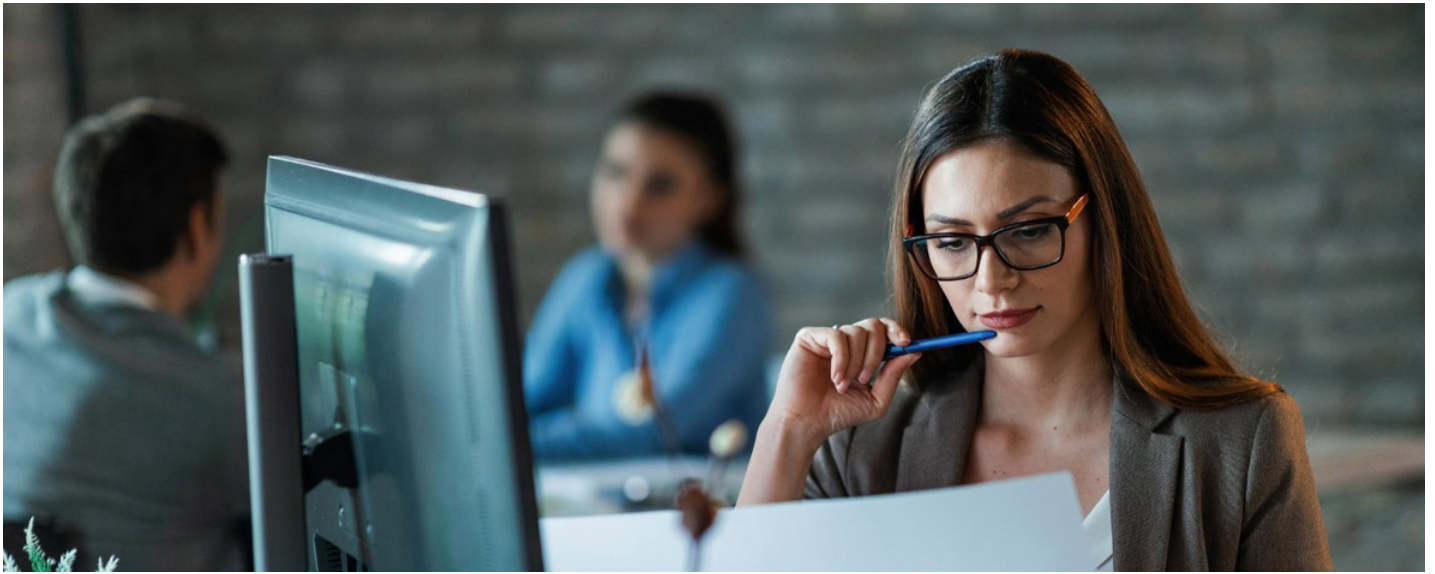


City & Guilds Diploma mewn Gweinyddu Busnes Lefel 3



Yn gwyno

Amcan y cymhwyster yw cefnogi rôl gweinyddwr busnes yn y gweithle, gan roi cyfle i'r dysgwyr ddysgu a darparutystiolaetho'u gwybodaeth a'u sgiliau.

Dyma'r cwrs i chi os...

Mae'r cymhwyster yn addas i unrhyw un sy'n ymwneud ag unrhyw rôl sy'n canolbwyntio ar weinyddiaeth mewn unrhyw ddiwydiant. Ei nod yw datblygu set hynod drosglwyddadwy o wybodaeth, dealltwriaeth a sgiliau i ddysgwyr ar draws ystod o arferion a thasgau gweinyddol, y gallir eu cymhwyso i bob diwydiant.

Beth fyddaf yn ei wneud?



TAFLEN GWYBODAETH AM Y CWRS

Mae hyn yn cynnwys unedau cymhwysedd a gwybodaeth. Mae'n cynnwys y sgiliau a'r wybodaeth sydd eu hangen ar gyfer galwedigaethau gweinyddu busnes gan gynnwys y gallu i drefnu gwaith a nodi ac atal problemau.

Rhaid i'r dysgwr gyflwyno tystiolaeth (wedi'i chofnodi mewn portffolio) sy'n dangos yn glir eu bod wedi bodloni meini prawf asesu a deilliannau dysgu'r unedau a ddewiswyd.

Rhaid i'r dysgwr gyflawni'r unedau gorfodol a dewisol sy'n berthnasol i'w llwybr a'i rôl alwedigaethol.

Gwybodaeth Ychwanegol

Cyflwynir y cymhwyster hwn yn y gweithle ac nid ar gampws i unigolion ei fynychu. Cytunir ar ddyddiadau darparu ymlaen llaw gyda chi a'ch cyflogwr.

Mae'r cymhwyster hwn yn cynnwys tua 12 uned yn dibynnu ar opsiynau a ddewiswyd. Gall gymryd rhwng 12 a 14 mis i'w gwblhau. Gall dysgwyr ei gwblhau yn ôl eu pwysau eu hunain ond bydd ein tîm o aseswyr yn rhoi cynllun cychwynnol ar waith i gwblhau uned bob mis ac mae'n bosib ei gwblhau'n gynt.

Apply online at www.coleggwent.ac.uk

studentrecruitment@colegwent.ac.uk | 01495 333777 (Croesawn alwadau yn Gymraeg)

